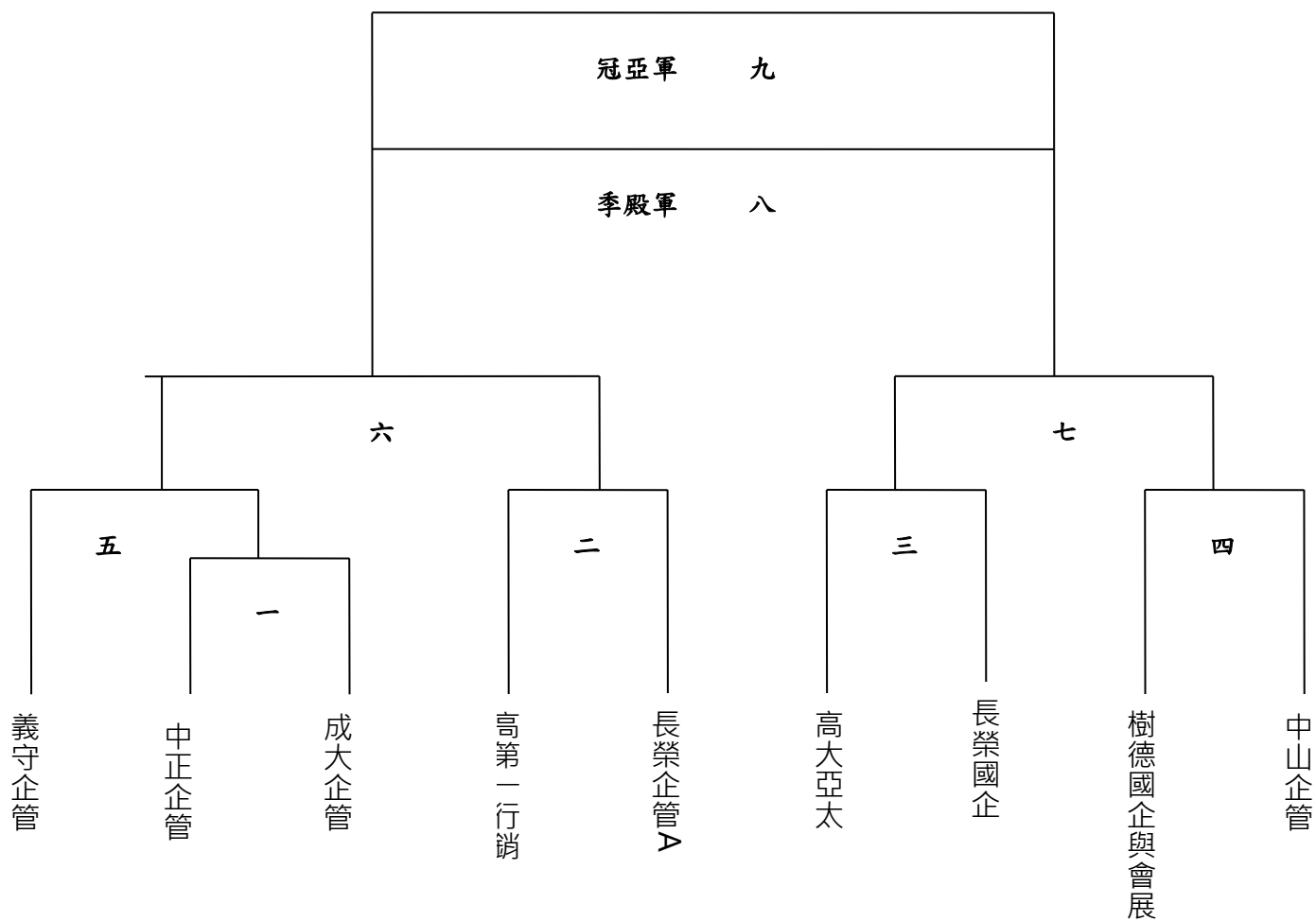


# 一、 男子籃球

## 複賽賽程

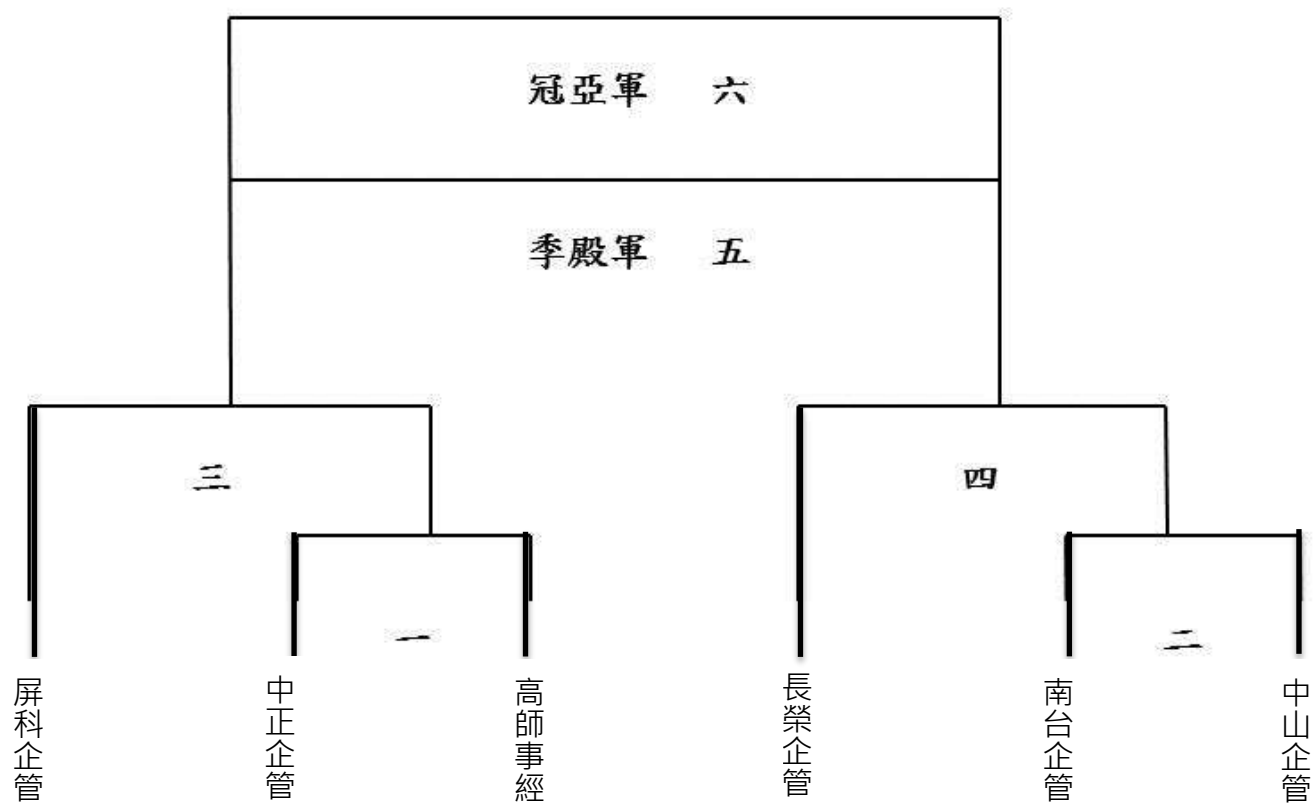


## 複賽時間表 (12/21)

場地 時間	甲 淺色隊伍 ⊕ 深色隊伍	乙 淺色隊伍 ⊕ 深色隊伍	丙 淺色隊伍 ⊕ 深色隊伍	體育館(室內一) 淺色隊伍 ⊕ 深色隊伍
08:00	中正企管 ⊕ 成大企管	高大亞太 ⊕ 長榮國企	樹德國企與會展 ⊕ 中山企管	
09:00	高第一行銷 ⊕ 長榮企管 A	女籃比賽場地	女籃比賽場地	
10:00	義守企管 ⊕ (一)勝	(三)勝 ⊕ (四)勝		
11:00	女籃比賽場地	女籃比賽場地		
12:00	(五)勝 ⊕ (二)勝			
13:00				女籃比賽場地
14:00				(六)敗 ⊕ (七)敗
15:00				女籃比賽場地
16:00				(六)勝 ⊕ (七)勝

## 二、 女子籃球

### 複賽賽程

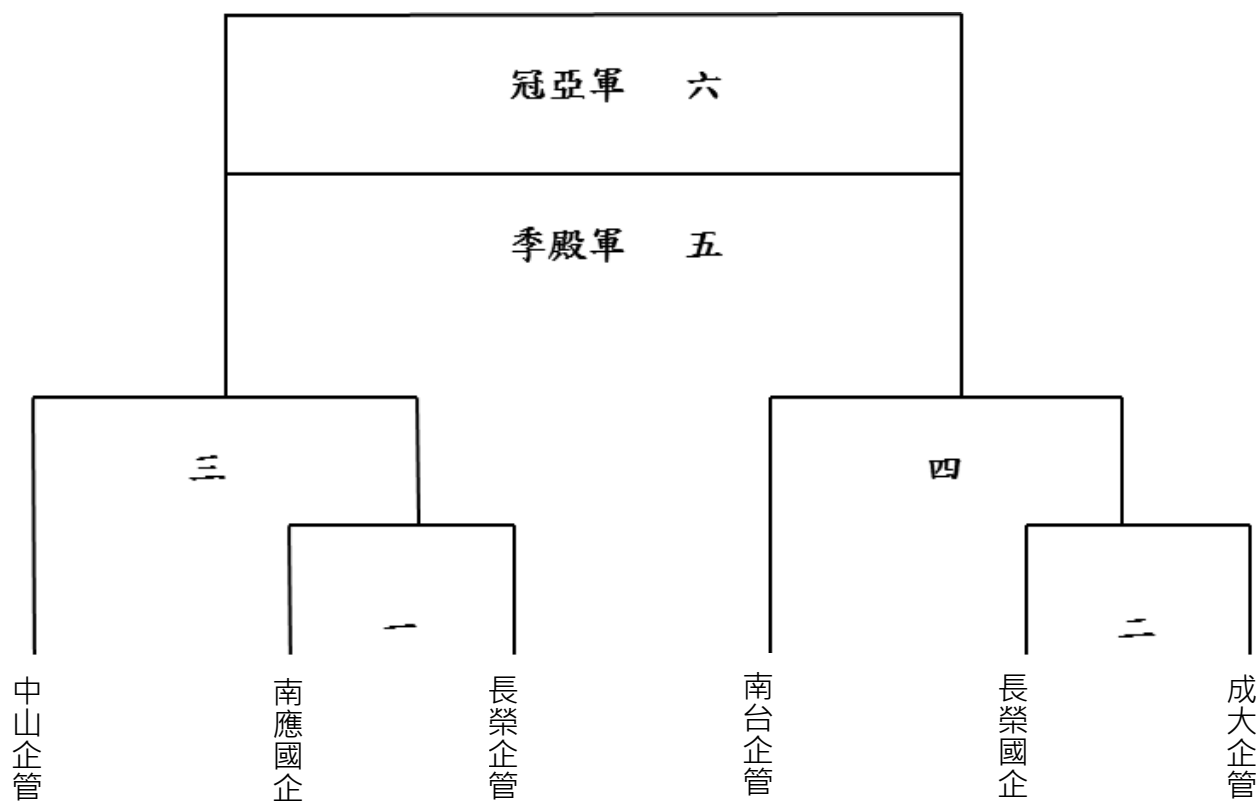


## 複賽時間表 (12/21)

場地 時間	甲 淺色隊伍 ⊕ 深色隊伍	乙 淺色隊伍 ⊕ 深色隊伍	丙 淺色隊伍 ⊕ 深色隊伍	體育館(室內一) 淺色隊伍 ⊕ 深色隊伍
08:00	男籃比賽場地	男籃比賽場地	男籃比賽場地	
09:00	男籃比賽場地	中正企管 ⊕ 高師事經	南台企管 ⊕ 中山企管	
10:00	男籃比賽場地	男籃比賽場地		
11:00	屏科企管 ⊕ (一)勝	長榮企管 ⊕ (二)勝		
12:00	男籃比賽場地			
13:00				(三)敗 ⊕ (四)敗
14:00				男籃比賽場地
15:00				(三)勝 ⊕ (四)勝
16:00				男籃比賽場地

### 三、 男子排球

#### 複賽賽程

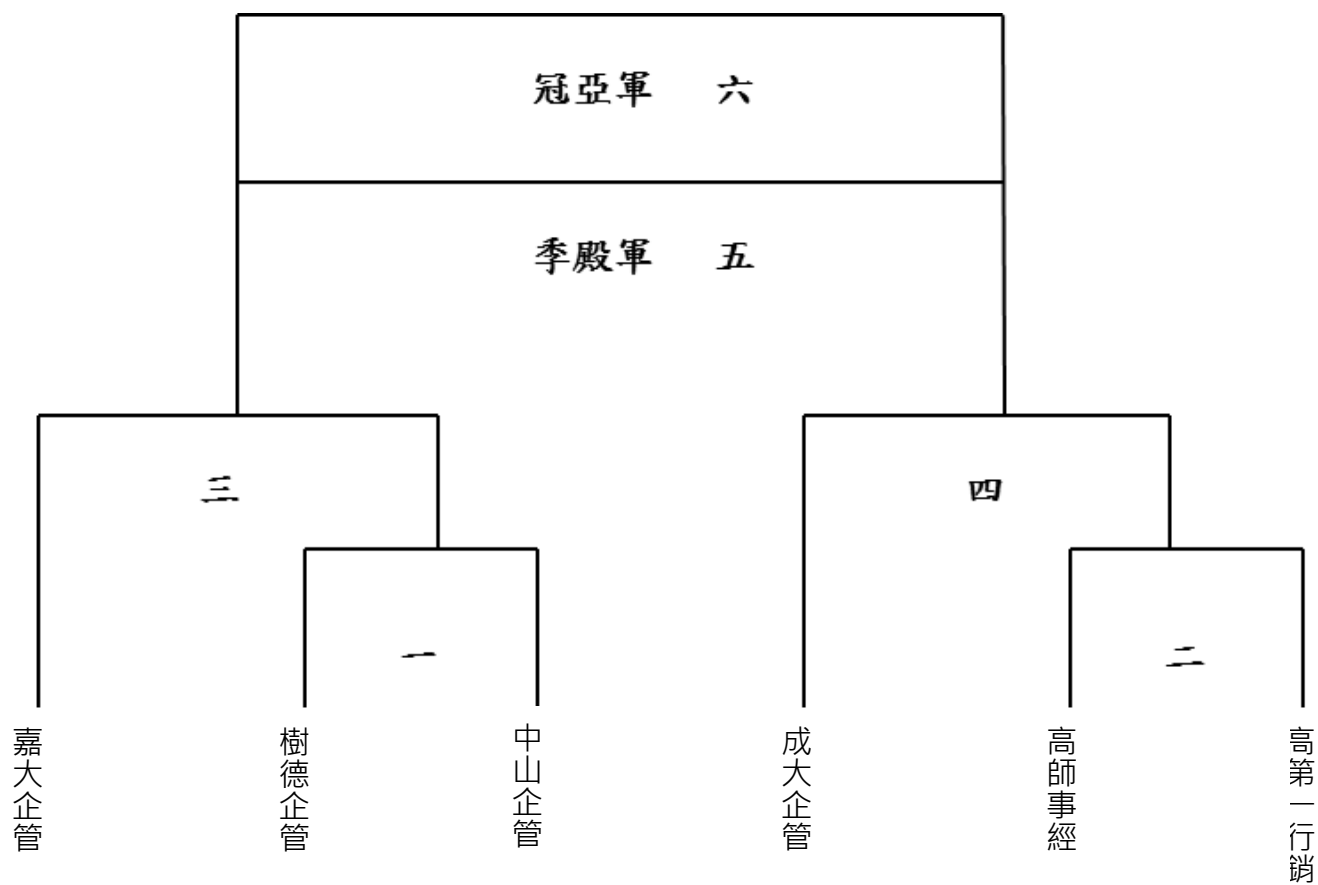


## 複賽時間表 (12/21)

場地 時間	甲 淺色隊伍 ⊕ 深色隊伍
09:00	南應國企 ⊕ 長榮企管
10:00	長榮國企 ⊕ 成大企管
11:00	中山企管 ⊕ (一)勝
12:00	南台企管 ⊕ (二)勝
13:00	空場
14:00	(三)敗 ⊕ (四)敗
15:00	(三)勝 ⊕ (四)勝

## 四、 女子排球

### 複賽賽程



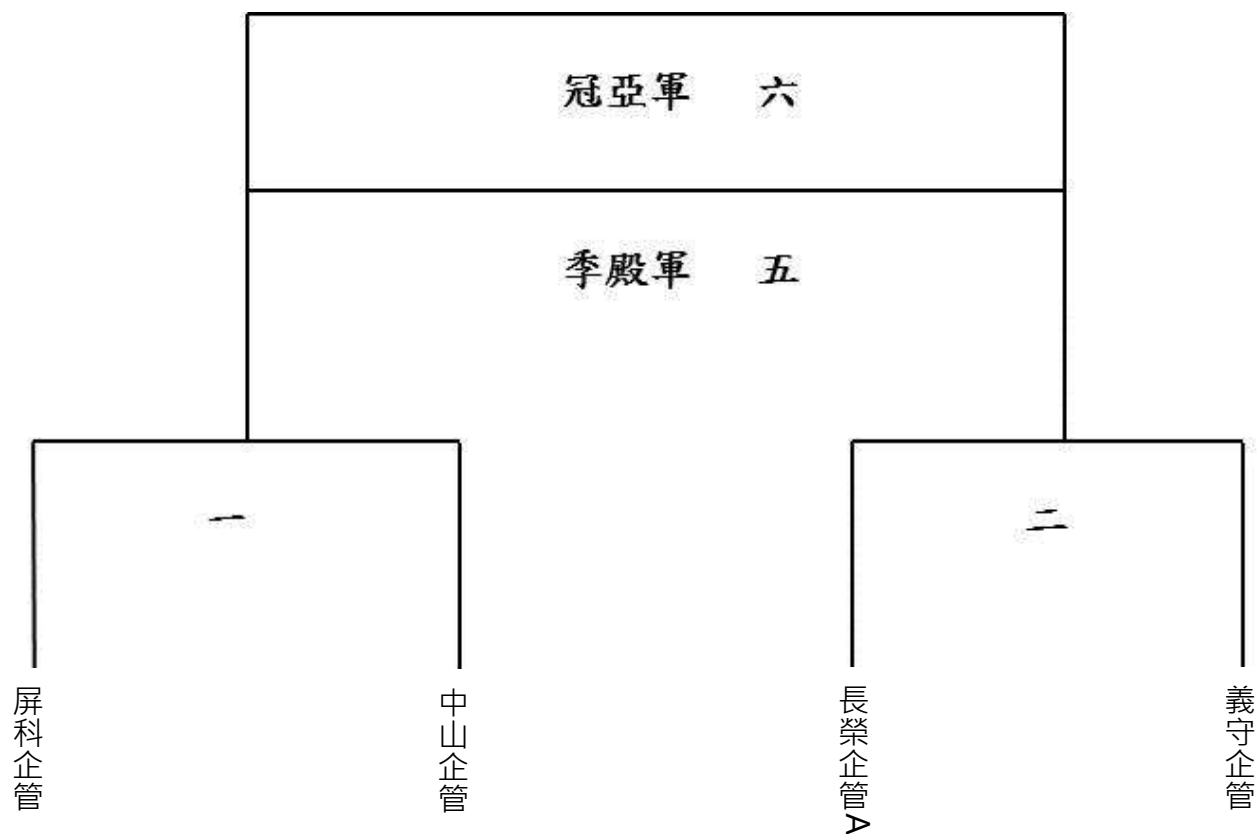
## 複賽時間表 (12/21)

場地 時間	乙 淺色隊伍 ⊕ 深色隊伍
09:00	樹德企管 ⊕ 中山企管
10:00	高師事經 ⊕ 高第一行銷
11:00	嘉大企管 ⊕ (一)勝
12:00	成大企管 ⊕ (二)勝
13:00	空場
14:00	(三)敗 ⊕ (四)敗
15:00	(三)勝 ⊕ (四)勝



## 五、 羽球團體

### 複賽賽程



## 複賽時間表 (12/21)

場地 時間	甲 淺色隊伍 ⊕ 深色隊伍	乙 淺色隊伍 ⊕ 深色隊伍
09:00	屏科企管 ⊕ 中山企管	長榮企管 A ⊕ 義守企管
10:00	空場	空場
11:00	(一)勝 ⊕ (二)勝	(一)敗 ⊕ (二)敗

## 六、 羽球個人

### 時間表 (12/21)

時間 \ 場地	甲 淺色隊伍 ⊕ 深色隊伍	乙 淺色隊伍 ⊕ 深色隊伍
12:00	(六)勝 ⊕ (七)勝	(六)敗 ⊕ (七)敗

\* 羽球團體晉級隊伍與羽球個人原賽程時間因有衝突,經裁判協商後將羽球個人時間更改至 12:00